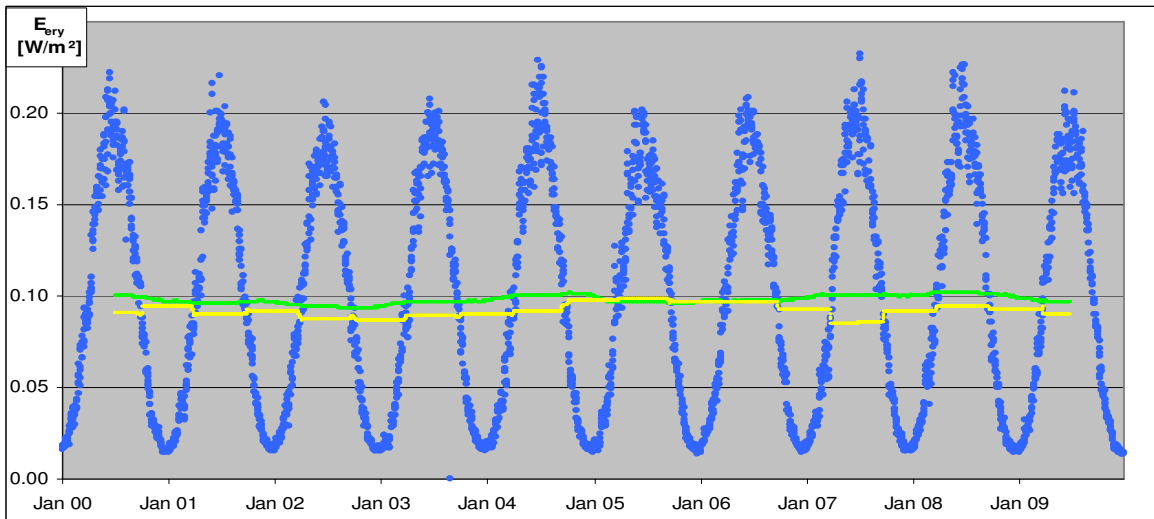
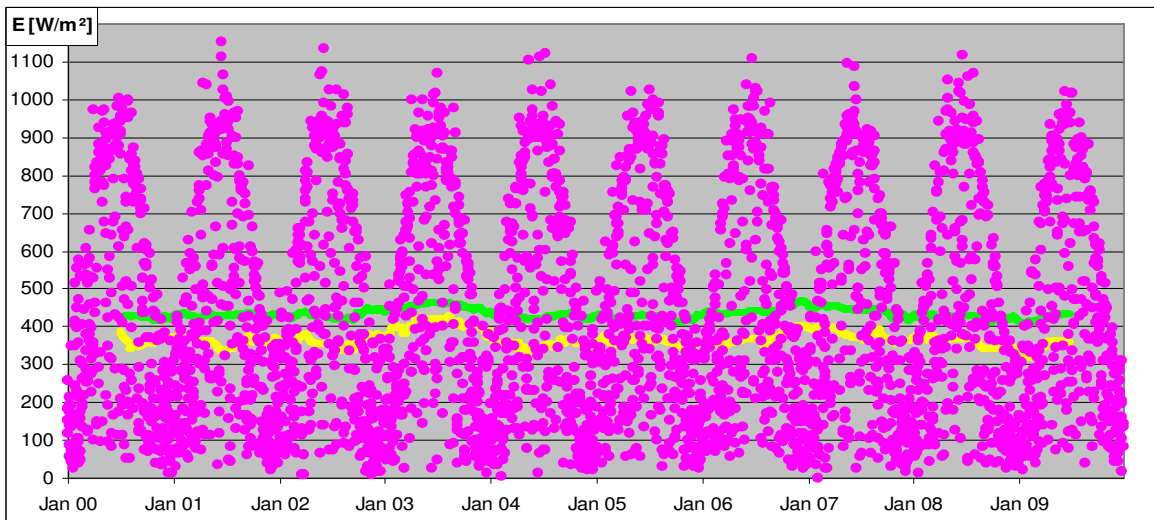


**Abb. 16a:** erythemgewichtete 11Uhr UTC Bestrahlungsstärkewerte der Station Neuherberg im Zeitraum 2000-2009 mit gleitendem Durchschnitt (hellgrün) und Median (gelb)



**Abb.16b:** mit STARneuro modellierte "clearsky" 11Uhr UTC Bestrahlungsstärkewerte der Station Neuherberg im Zeitraum 2000-2009 mit gleitendem Durchschnitt (hellgrün) und Median (gelb)



**Abb.16c:** Gesamtglobalbestrahlungswerte 11Uhr UTC der Station Neuherberg im Zeitraum 2000-2009 mit gleitendem Durchschnitt (hellgrün) und Median (gelb)